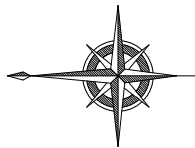
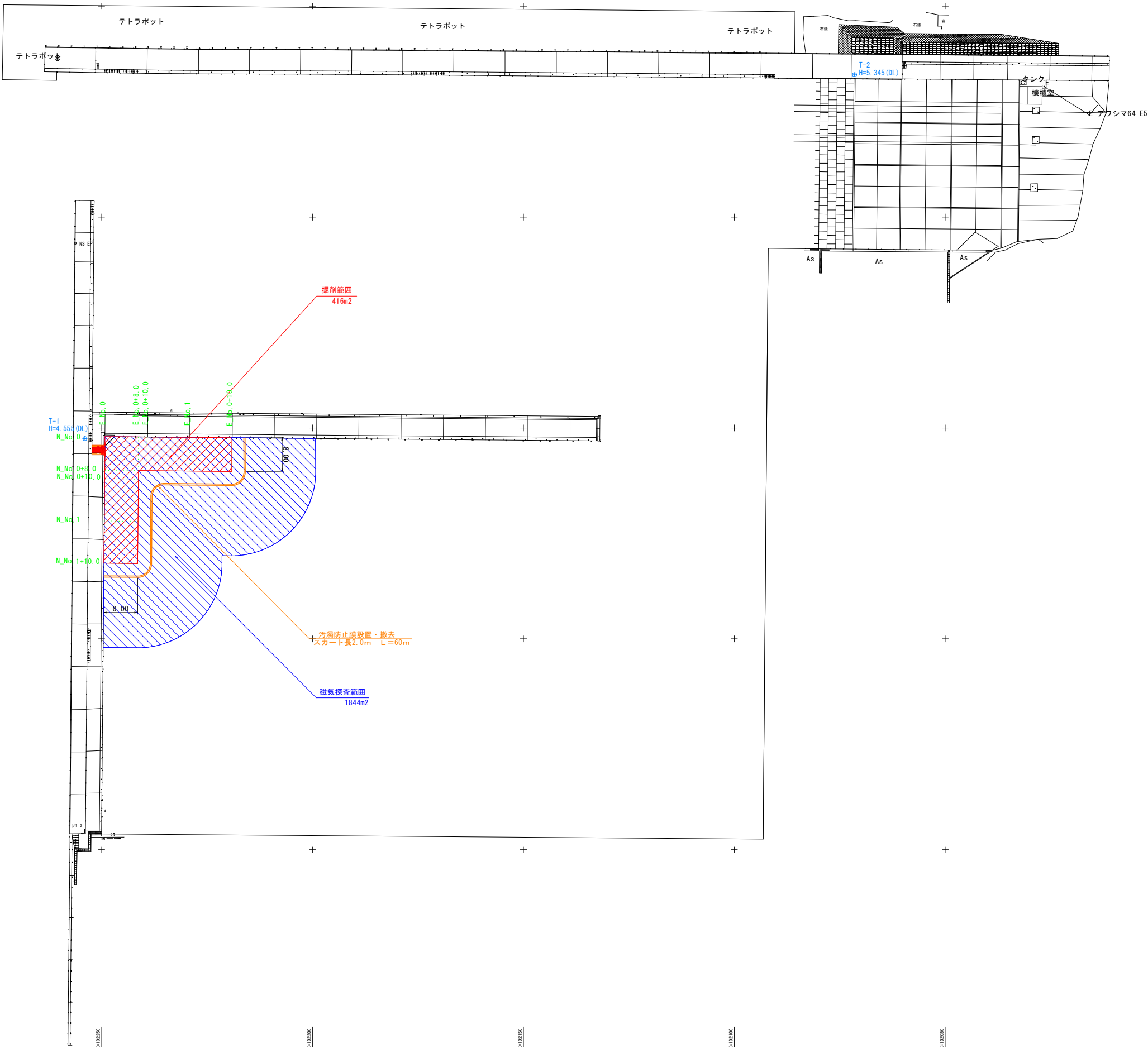


計画平面図 S=1:500



基準点座標一覧表			
点 名	X座標	Y座標	標高 (DL)
T-1	10253.975	111047.480	4.555
T-2	102071.499	111133.757	5.345

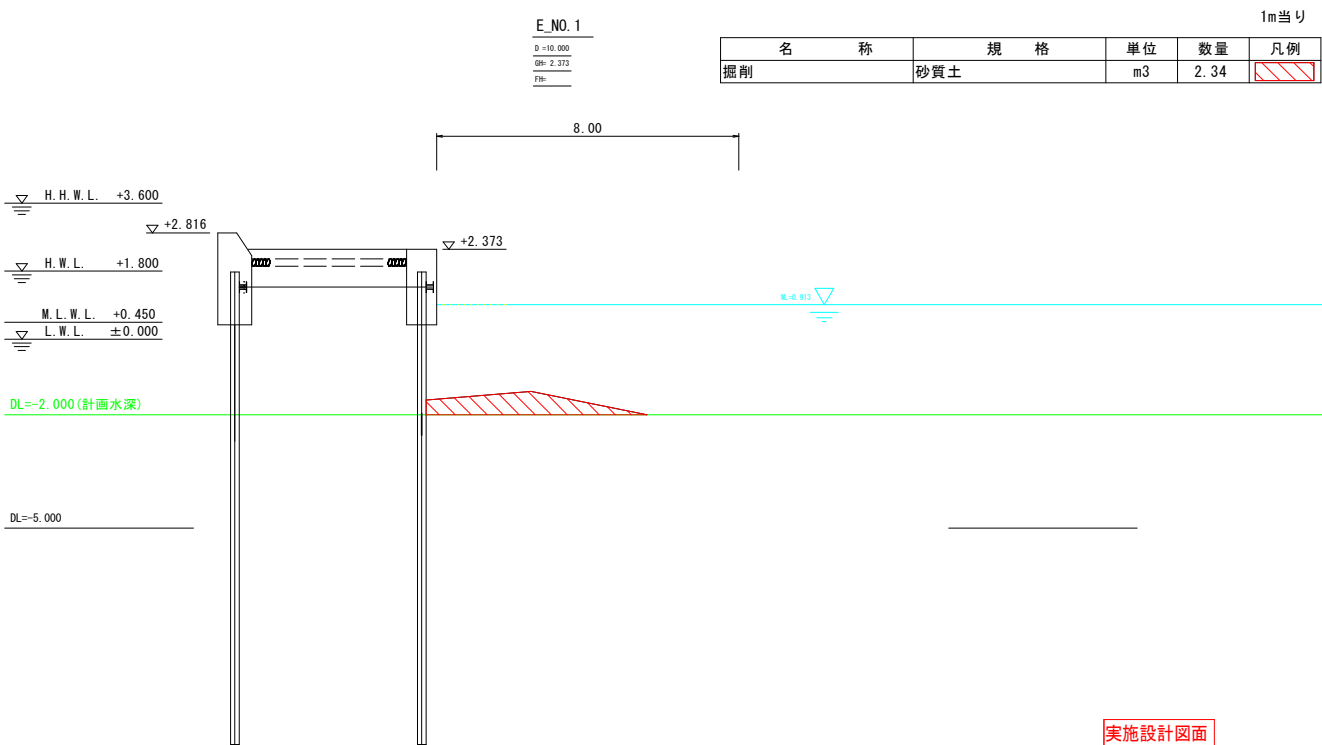
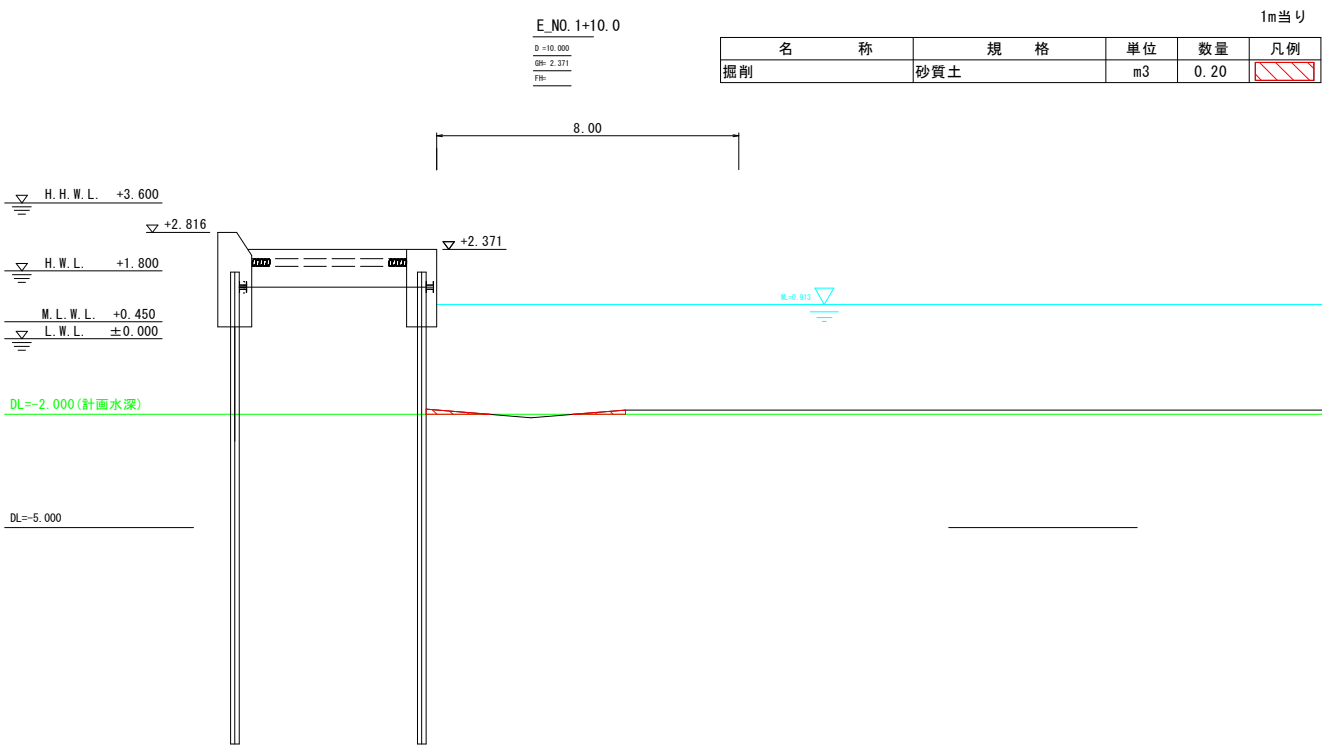
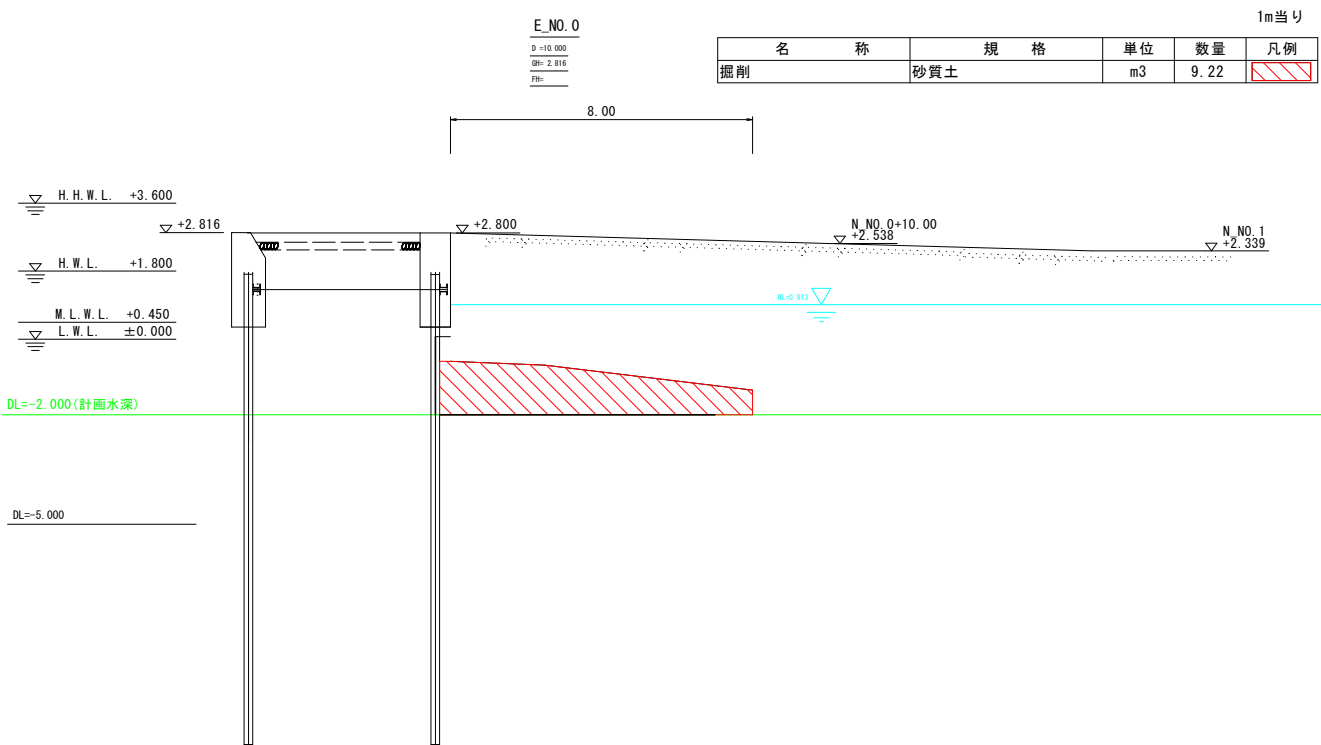
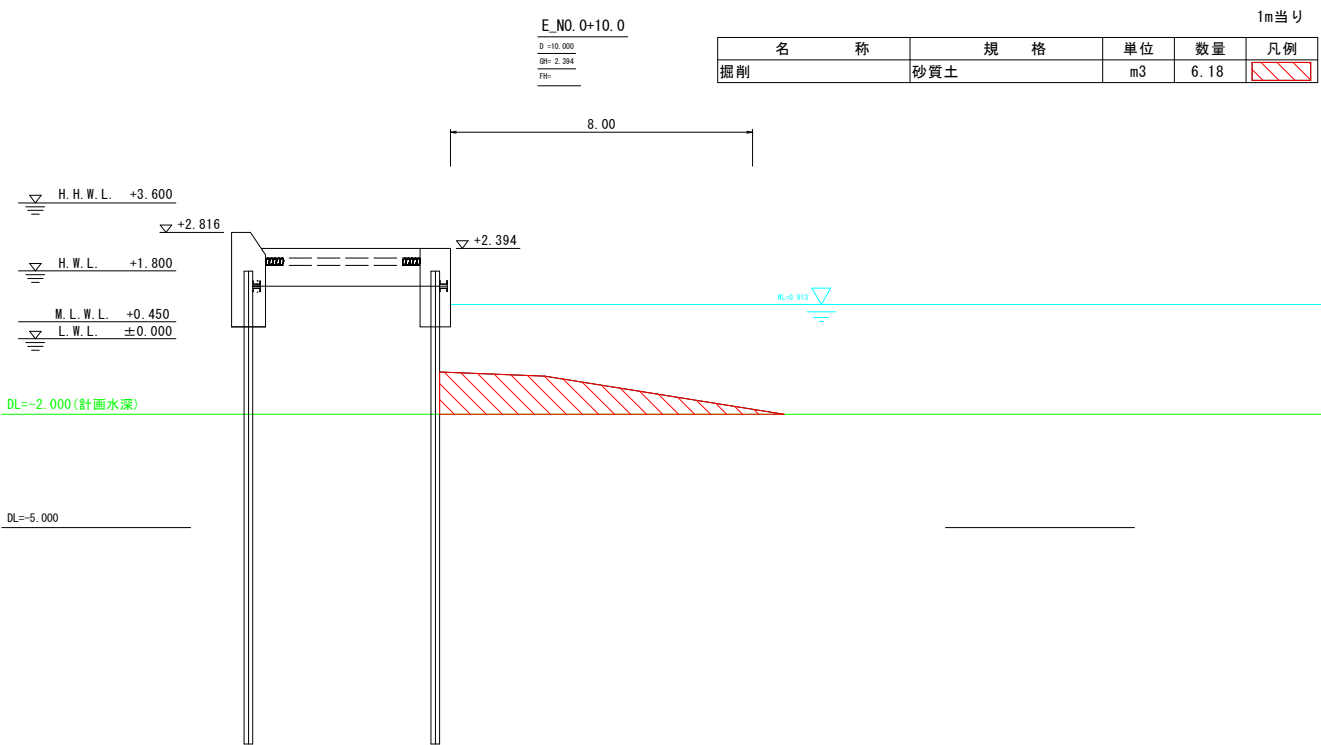


実施設計図面

工事名	R 7 阿土 富岡港(淡島地区) 他 阿南・餘他 浚渫工事		
路線名等	富岡港(淡島地区) 他		
工事箇所	阿南市餘町亀崎他		
図面名	計画平面図		
縮尺	S=1:500	図 面 番 号	1 / 6
事業者名	徳島県南部総合県民局県土整備部(阿南庁舎)		

横断図(1)

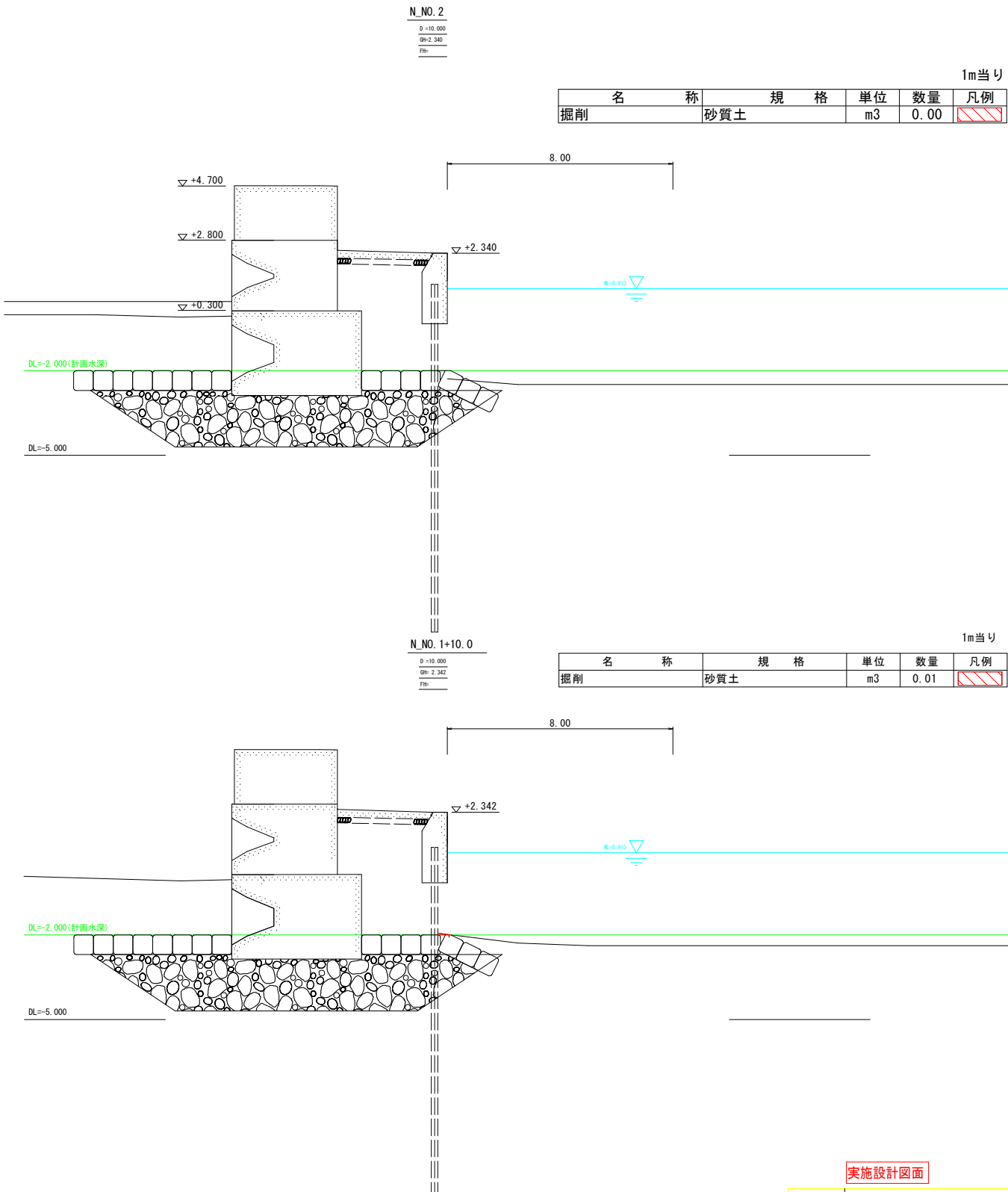
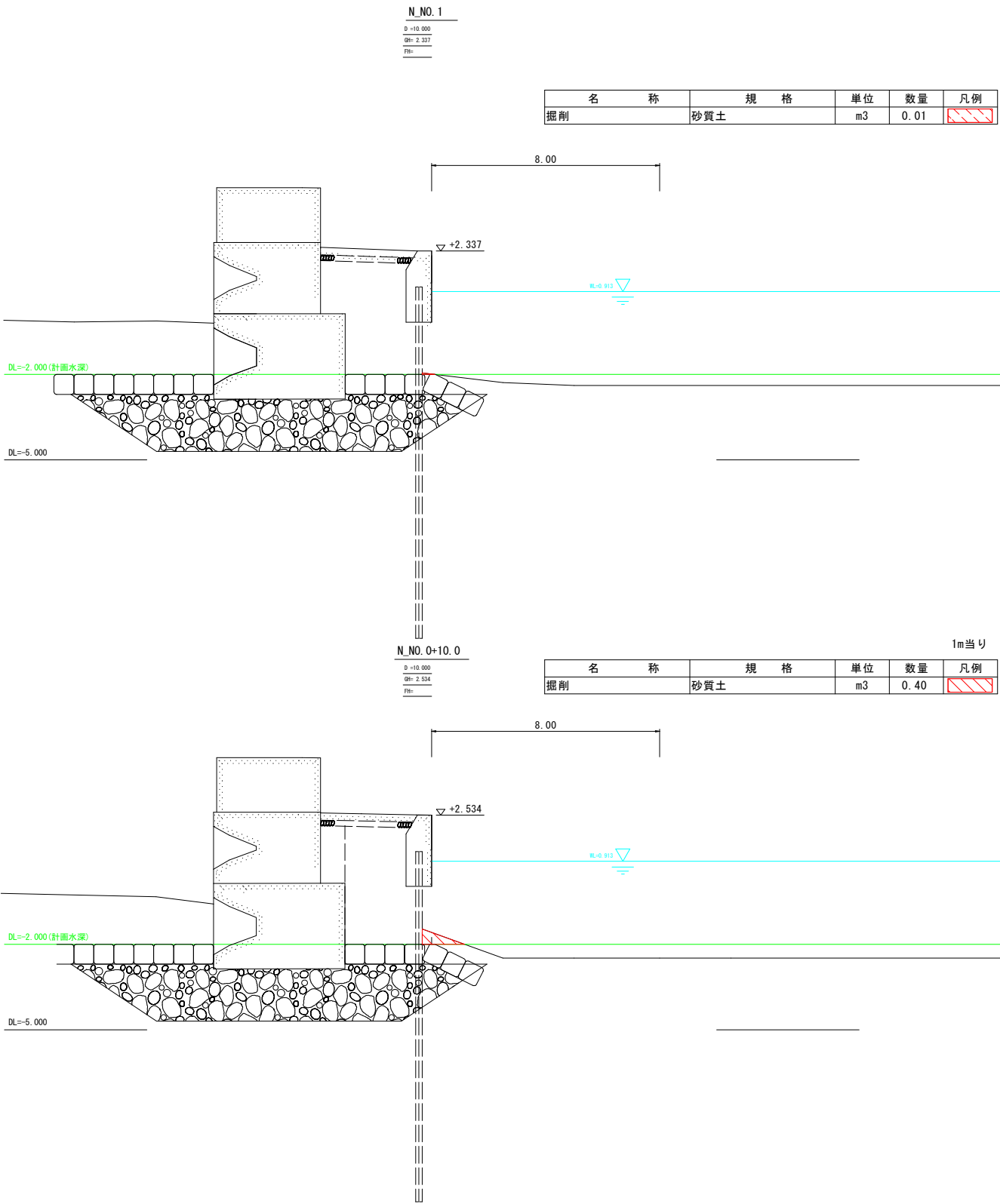
S=1:100



実施設計図面				
工 事 名	R 7阿土 富岡港(淡島地区) 他 阿南・除他 浚渫工事			
路線名等	富岡港(淡島地区)他			
工事箇所	阿南市除町亀崎他			
図 面 名	横断図(1)			
縮 尺	S=1:100	図面番号	2	/ 6
事業者名	徳島県南部総合県民局県土整備部〈阿南〉			

横断図(2)

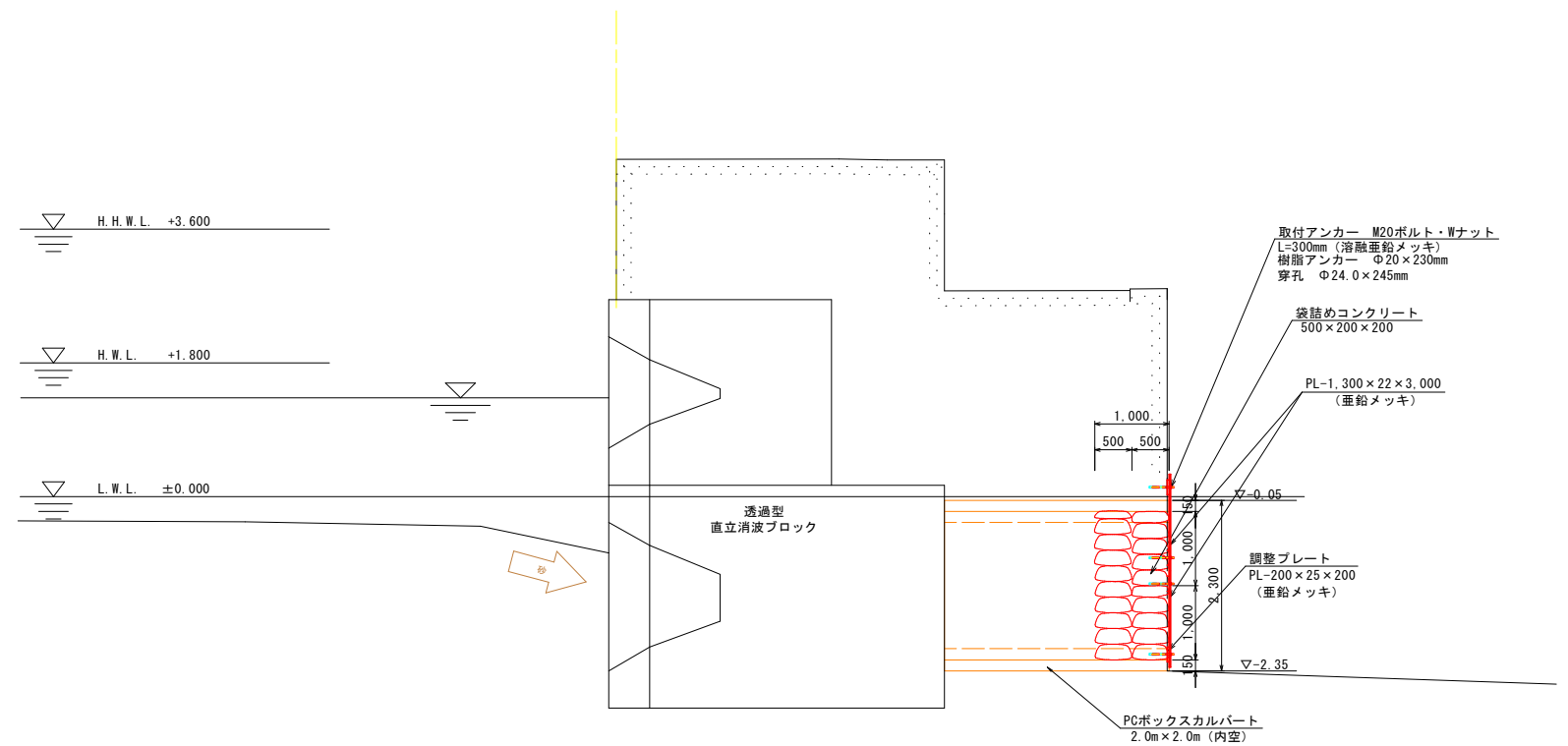
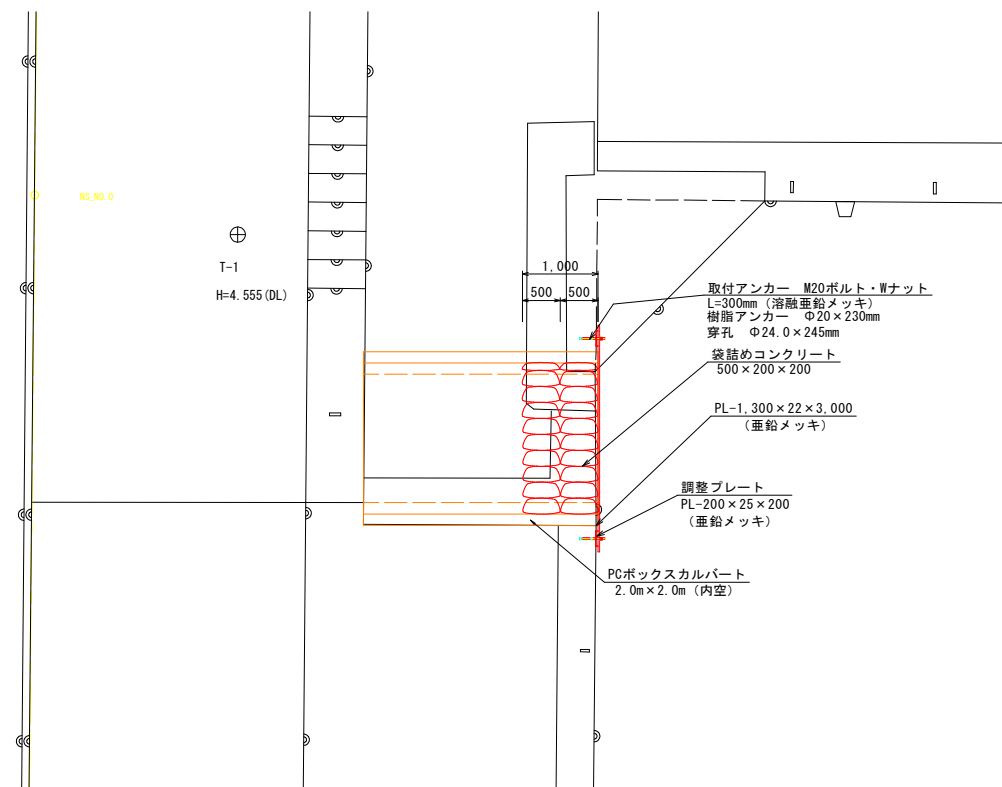
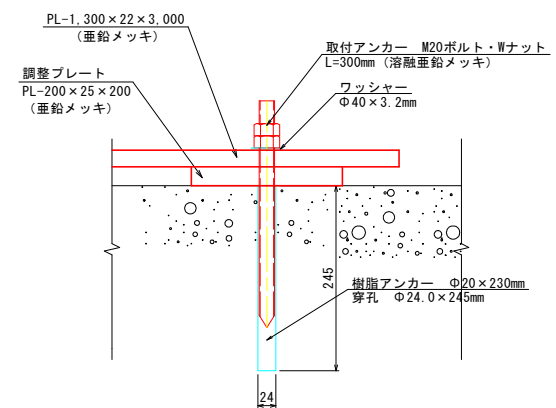
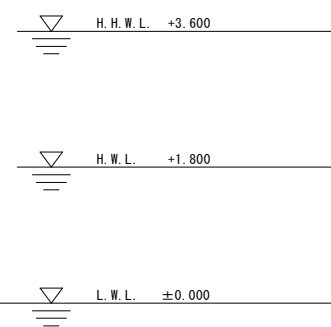
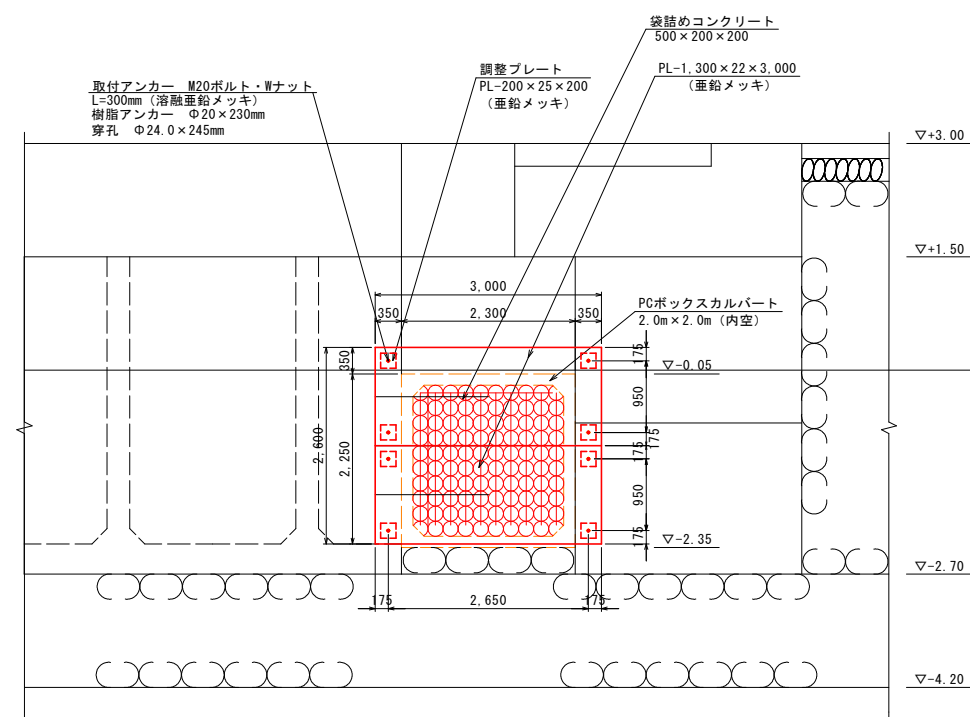
S=1:100



実施設計図面				
工 事 名	R 7 阿土 富岡港(淡島地区) 他 阿南・除他 浚渫工事			
路線名等	富岡港(淡島地区)他			
工事箇所	阿南市除町亀崎他			
図 面 名	横断図(2)			
縮 尺	S=1:100	図面番号	3	/ 6
事業者名	徳島県南部総合県民局県土整備部〈阿南〉			

$S=1/50$

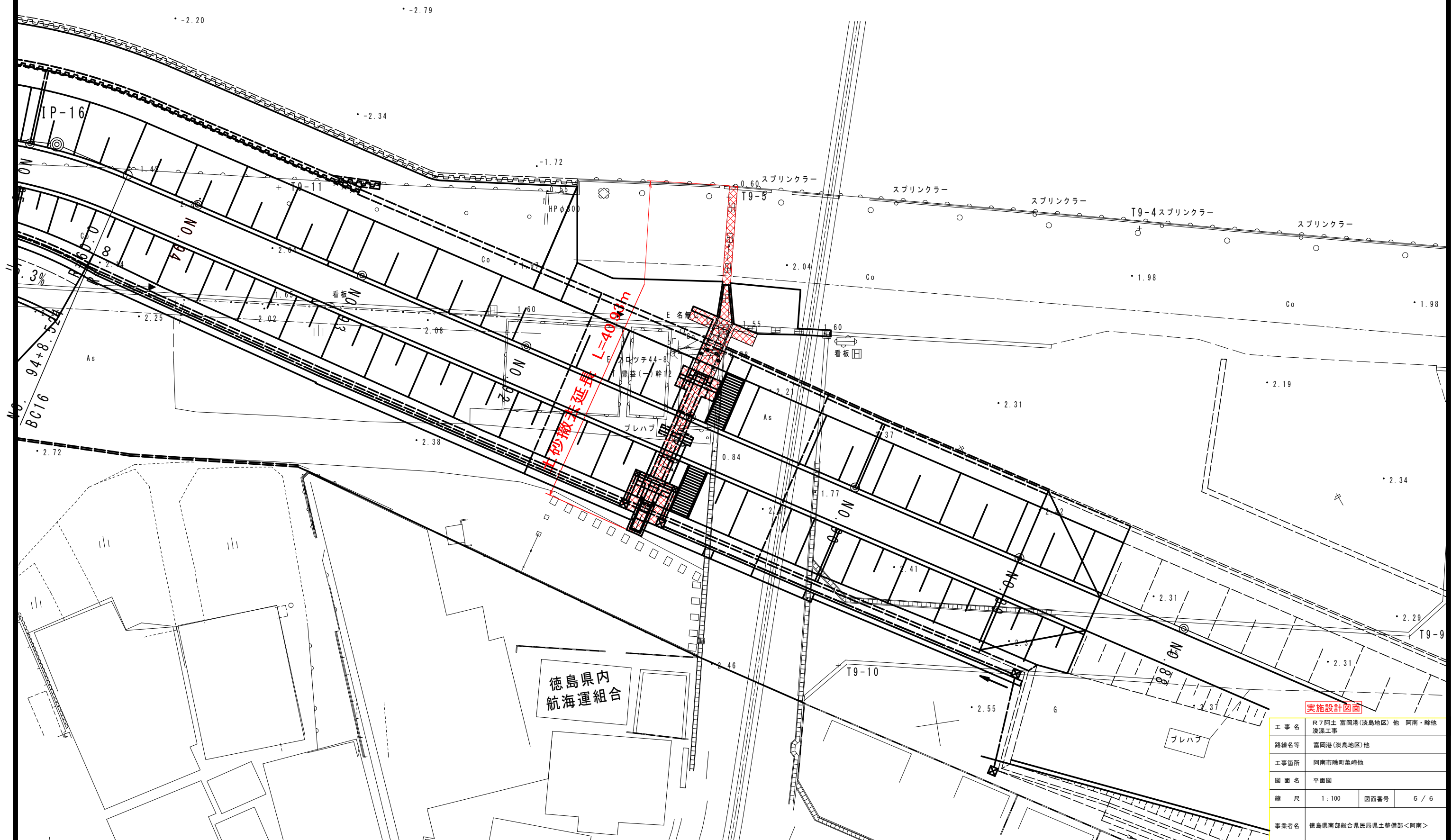
断面図


$$S=1/5$$


注1) 現況図は元設計（H3年度設計図面）を参考に作成。  
 注2) PCボックス港内側は砂が堆積しているため、土砂を撤去して現況寸法を確認（令和6年11月14日）。  
 注3) 現況寸法を反映してプレートや袋詰めコンクリート形状を設定する必要がある。  
 注4) プレート及び取付ボルト・ナット仕様は、SS400で溶融亜鉛メッキ（メッキドブづけ）とする。  
 注5) 袋詰めコンクリートは、18-12-40とする。

実施設計図面			
工 事 名	R7阿土 富岡港(淡島地区) 他 阿南・除他 深渡工事		
路線名等	富岡港(淡島地区) 他		
工事箇所	阿南市路町亀崎他		
図 面 名	PCボックス 閉塞対策一般図		
縮 尺	1:50	図面番号	4 / 6
事業者名	徳島県南部総合農政局<阿南>		

平面图 S=1:200

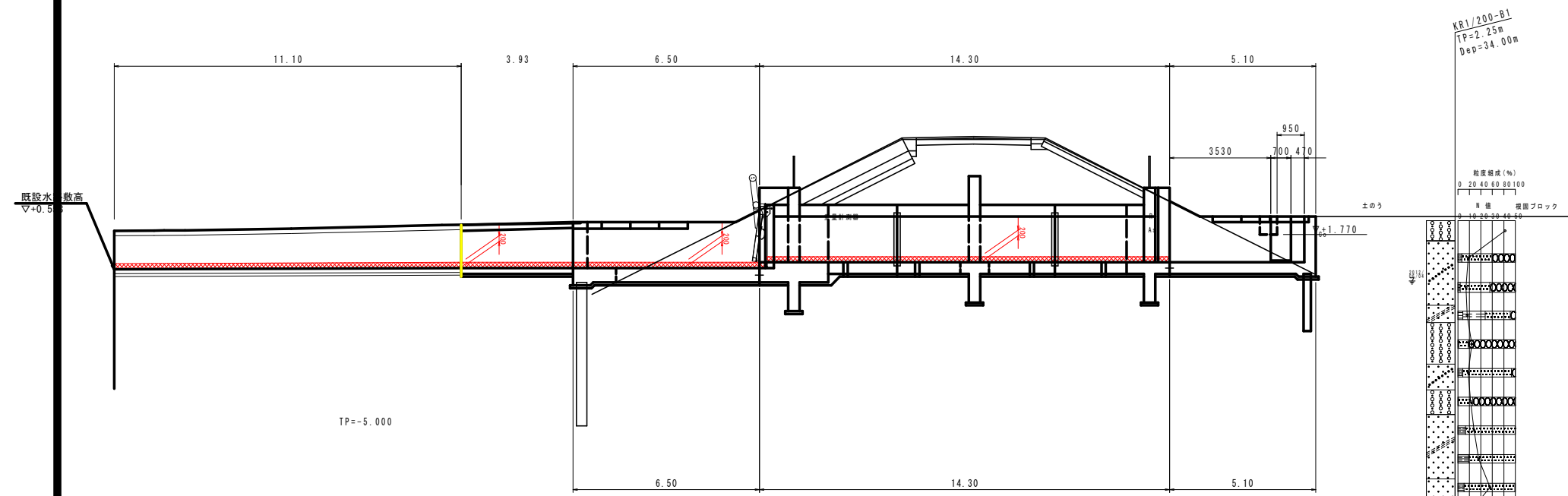


実施設計図面

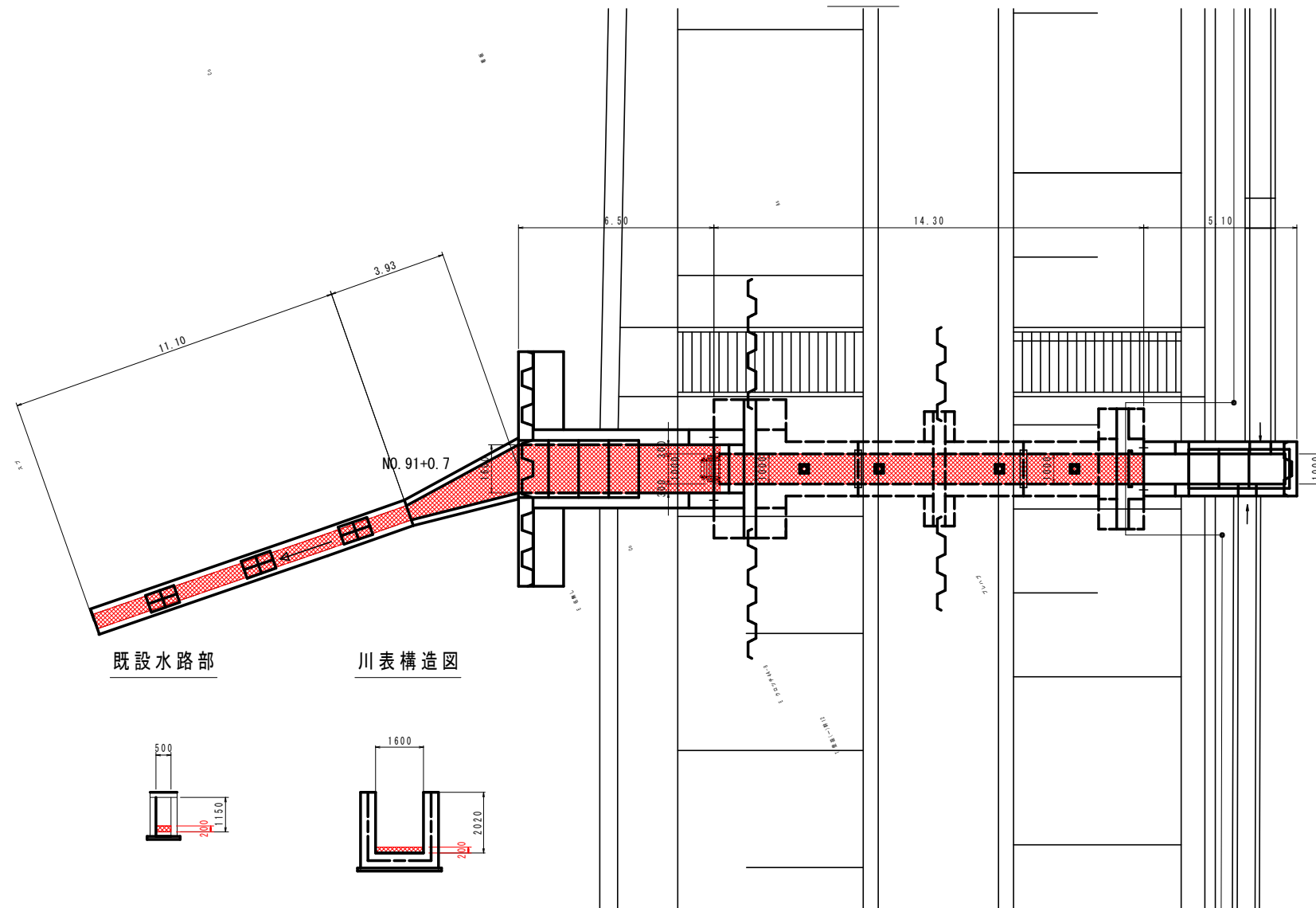
工 事 名	R7 阿土 富岡港(淡島地区) 他 阿南・嵯峨 渡瀬工事		
路線名等	富岡港(淡島地区) 他		
工事箇所	阿南市嵯峨崎地		
図 面 名	平面図		
縮 尺	1 : 100	図面番号	5 / 6
事業者名	徳島県南部総合県民局景土整備部<阿南>		

樋管一般図 S=1:100

縦断面図



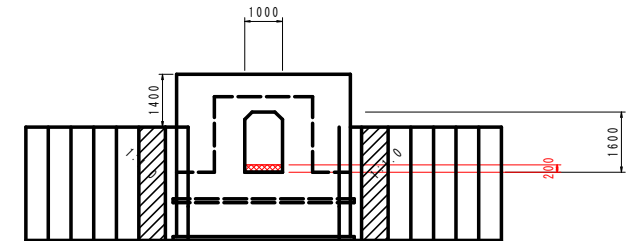
平面図



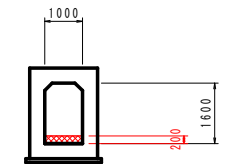
既設水路部

川表構造図

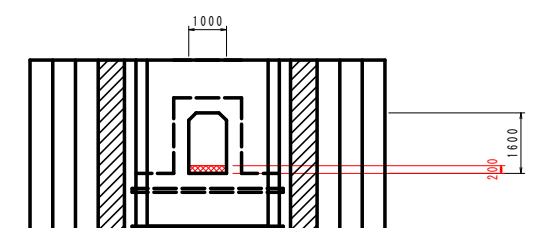
川表胸壁部



標準部



遮水壁部



面積 34.28 m<sup>2</sup>  
体積 34.28 × 0.2 = 6.86 m<sup>3</sup>

平均堆積土砂厚さ t = 200 程度

実施設計図面

工事名	R7阿土 富岡港(淡島地区)他 阿南・餘他 浚渫工事		
路線名等	富岡港(淡島地区)他		
工事箇所	阿南市餘町亀崎他		
図面名	堆積土砂展開図		
縮尺	1:100	図面番号	6 / 6
事業者名	徳島県南部総合県民局県土整備部<阿南>		